



**Fourche KTM/HVA 65 2020
43618-E-007**



Pièces de rechange

BOS Suspension

*4 Impasse Léonce Couture
ZA du Mont Blanc
31200 Toulouse - France*

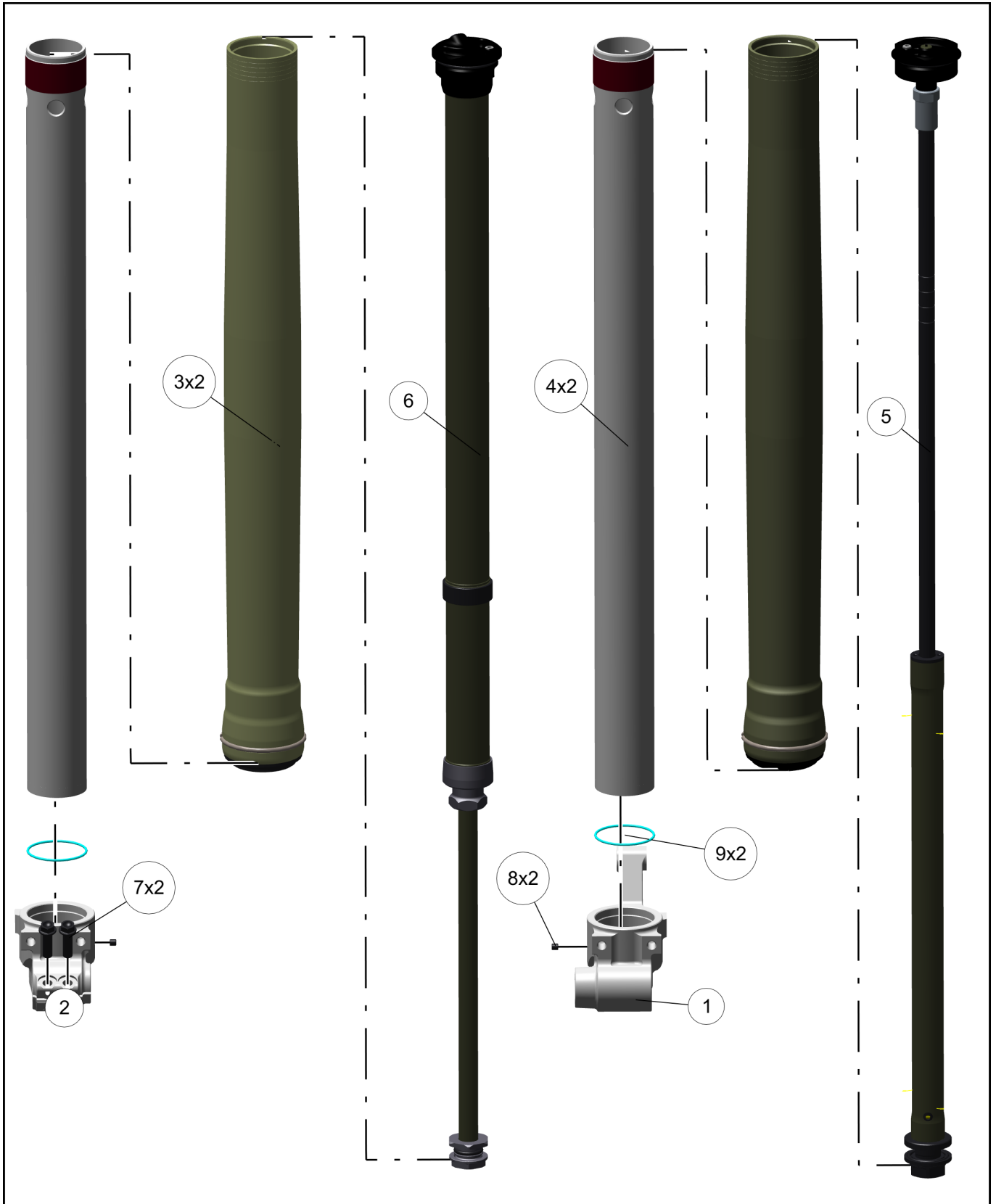
Mel : sales@bos-suspension.com

Tel : +33(0)5 34 25 33 66



PR_FOURCHE-ktm-65-2020

ECLATÉ DU PRODUIT

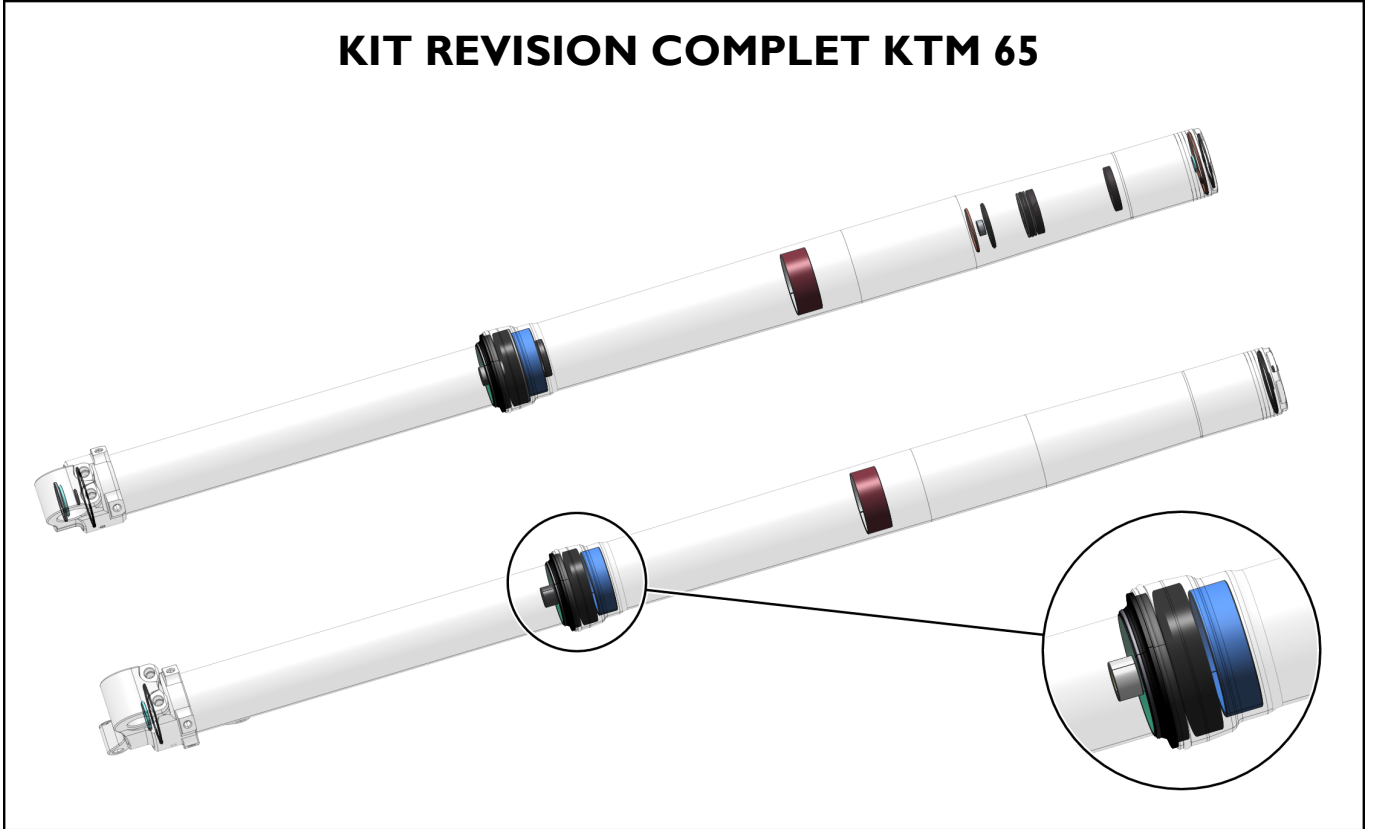


NOMENCLATURE

REP	NAME	TYPE	REF	IND	QTY
1	PIED GAUCHE KTM 65	PART	43618-D-088	-	1
2	PIED DROIT KTM 65	PART	43618-D-087	-	1
3	FOURREAU KTM 65	ASSEMBLY	024-SE-009	-	2
4	PLONGEUR 37 ACIER	ASSEMBLY	025-SE-004	-	2
5	CARTOUCHE 2V	ASSEMBLY	029-SE-013	-	1
6	CARTOUCHE AIR 65	ASSEMBLY	041-SE-003	-	1
7	VIS PIED FOURCHE MX	PART	M620-STL	-	2
8	VIS STHC M4X4	PART	VVSTHC0404A0	-	2

KIT DE REVISION

KIT REVISION COMPLET KTM 65



NOMENCLATURE

Le kit de révision BOS comprend l'ensemble des pièces d'usure de vos fourches, pour plus de détails, n'hésitez pas à contacter nos services.

SE N°1 : 024-SE-009_FOURREAU KTM 65



NOMENCLATURE

REP	NAME	REF	IND	QTY
1	FOURREAU KTM 65	43618-D-082	-	1
2	JOINT 37	151613-D-010	-	1
3	BAGUE FIXE	151613-D-012	-	1
4	CALE BAGUE GUIDAGE	43618-D-090	-	1
5	JONC 48X3	43618-D-091	-	1
6	ANNEAU ARRET Ø42	CTF42A	-	1

* **Élément présent dans le kit de révision**

SE N°2 : 029-SE-013_CARTOUCHE HYDRAULIQUE



NOMENCLATURE

REP	NAME	TYPE	REF	IND	QTY
1	BLOC COMP 2V	ASSEMBLY	002-SE-023	-	1
2	TUBE CARTOUCHE	PART	151613-D-024	-	1
3	BOUCHON H KTM 65	ASSEMBLY	032-SE-007	-	1
4	TIGE H 65	ASSEMBLY	015-SE-041	-	1

SE N°2.1 : 002-SE-023_BLOC DE COMPRESSION 2V



NOMENCLATURE

REP	NAME	REF	IND	QTY
1	CORPS COMP	150707-D-072	A	1
2	POINTO COMP	150707-D-071	A	1
3	BILLE D2.5	B25A	-	2
4	JOINT TORIQUE	JT080007A3	.	1
5	JOINT TORIQUE 5X1.5 NBR 70	JT050002A3	-	1
6	TOP PLATE 13X1.5	230104-D-040	B	1
7	SETTING	-	.	1
8	PISTON COMPRESSION 18MM	150907-D-008	A	1
9	SETTING	-	.	1
10	GUIDE CLAPET REAL	150707-D-023	A	1
11	ECROU NYLSTOP M6	VEN06A0	-	1
12	RESSORT REAL EVO	151613-D-039	-	1
13	JOINT TORIQUE 15X1.5	JT150002A3	-	1
14	JOINT TORIQUE 20X2	JT200004A3	-	2
15	ECROU CARTOUCHE	150707-D-073	-	1

SE N°2.2 : 032-SE-007_BOUCHON H



NOMENCLATURE

REP	NAME	REF	IND	QTY
1	BOUCHON H	43618-D-076	-	1
2	VIS DETENTE	150707-D-021	B	1
3	JOINT TORIQUE 4.47X1.78	JT044703A3	-	1
4	VIS CHC M3X6 INOX	VVCHC0306A0	-	1
5	JOINT TORIQUE 3X1.2	JT030019A3	-	1
6	BILLE D2.5	B25A	-	2
7	JOINT TORIQUE	JT080007A3	.	1
8	JOINT TORIQUE 35X2	JT350004A3	-	1
9	JOINT TORIQUE 31X2.62	JT310006A3	-	1

SE N°2.3 : 015-SE-041 TIGE H 65



NOMENCLATURE

REP	NAME	REF	IND	QTY
1	BOUCHON CARTOUCHE	151108-D-012	-	1
2	BAGUE PAP-1008-P10 OU P14	GT01A10A	-	1
3	TIGE RESSORT	43618-D-086	-	1
4	CALE DET 66	980754012	-	1
5	SUPPORT PISTON DET	150707-D-022	B	1
6	CONTRE ECROU TIGE	150304-D-006	D	1
7	TRANSMISSION DETENTE ALU 396MM	150013D201/396		1
8	POINTEAU DET	151108-D-082	-	1
9	JOINT TORIQUE 4X1.5	JT040002A3	-	1
10	PISTON DET 18 FRITTÉ	151613-D-041	-	1
11	CLAPET	CLAPD0815020	.	1
12	RESSORT REAL EVO	151613-D-039	-	1
13	SETTING	-	.	1
14	TOP PLATE 13X1.5	230104-D-040	B	1
15	ECROU NYLSTOP M6	VEN06A0	-	1
16	RESSORT HV K=4	91707-D-004	A	1
17	GUIDAGE PISTON DET 18	150707-D-041	-	1
18	RESSORT	RA1256670A	-	1

SE N°3: 025-SE-004_PLONGEUR 37 ACIER



NOMENCLATURE

REP	NAME	REF	IND	QTY
1	PLONGEUR 37	43618-D-084	-	1
2	BAGUE SUPERIEURE D38	43618-D-079	-	1

SE N°4 : 041-SE-003_CARTOUCHE AIR



NOMENCLATURE

REP	NAME	TYPE	REF	IND	QTY
1	BOUCHON AIR INF 65	ASSEMBLY	039-SE-002	-	1
2	TIGE AIR 65	ASSEMBLY	015-SE-042	-	1
3	BOUCHON AIR KTM 65	ASSEMBLY	032-SE-008	-	1
4	CARTOUCHE AIR 65	ASSEMBLY	038-SE-004	-	1

SE N°4.1 : 039-SE-002_BOUCHON AIR INF 65



NOMENCLATURE

REP	NAME	REF	IND	QTY
1	APPUI TIGE AIR	151613-D-015	-	1
2	JOINT TORIQUE 13.5X2.5	JT135005A3	-	1
3	JOINT TORIQUE 12X2	JT120004A3	-	1
4	ECROU INFERIEUR	150707-D-115	A	1

SE N°4.2 : 015-SE-042 TIGE AIR 65



NOMENCLATURE

REP	NAME	REF	IND	QTY
1	EMBOUT TIGE INF	151613-D-038	A	1
2	TIGE AIR	150707-D-192	-	1
3	PORTE PISTON AIR	151613-D-021	A	1
4	PISTON AIR	150707-D-167	A	1
5	JOINT TORIQUE 20X2.5	JT200005A3	-	1
6	JOINT TORIQUE 16.5X2	JT165004A3	-	1
7	VIS PISTON AIR	151613-D-023	-	1
8	APPUI RESSORT DETENTE	150707-D-158	B	1
9	JOINT TORIQUE 12X1.5	JT120002A3	-	1
10	JONC TIGE AIR	151108-D-023	-	1
11	RESSORT DETENTE	151108-D-068	-	1
12	CENTRAGE RESSORT DETENTE	151613-D-019	-	1
13	GUIDE TIGE AIR EVO	151613-D-080	-	1
14	JOINT TORIQUE 12.37X2.62	JT123706A3	-	1
15	BAGUE ANTI-EXTRUSION	BAE16212010E	-	1
16	PAP-1208-P10	GT01A12B	-	1
17	JOINT TORIQUE 26X2	JT260004A3	-	1
18	RACLEUR SIMPLE LEVRE CAGE METALLIQUE	JR02B120A	.	1

SE N°4.3 : 032-SE-008 BOUCHON AIR



NOMENCLATURE

REP	NAME	REF	IND	QTY
1	BOUCHON AIR KTM 65	43618-D-077	-	1
2	JOINT TORIQUE 26X2	JT260004A3	-	1
3	JOINT TORIQUE 35X2	JT350004A3	-	1
4	BOUCHON VALVE	151108-D-014	-	1
5	OBUS SCHADER	319400	-	1
6	JOINT TORIQUE 4.47X1.78	JT044703A3	-	1
7	VIS CHC M3X6 INOX	VVCHC0306A0	-	1
8	JOINT TORIQUE 3X1.2	JT030019A3	-	1
9	JOINT TORIQUE 31X2.62	JT310006A3	-	1

SE N°4.4 : 038-SE-004 CARTOUCHE AIR



NOMENCLATURE

REP	NAME	REF	IND	QTY
1	TUBE CARTOUCHE AIR	43618-D-080	-	1
2	JOINT TORIQUE 25X2	JT250004A3	-	2
3	DOUILLE CARTOUCHE	151613-D-033	-	1
4	JONC CARTOUCHE AIR	151613-D-037	-	1

www.bos-suspension.com



4, Impasse Léonce Couture – F31200 TOULOUSE

/ +33(0)5 34 25 33 66

sales@bos-suspension.com